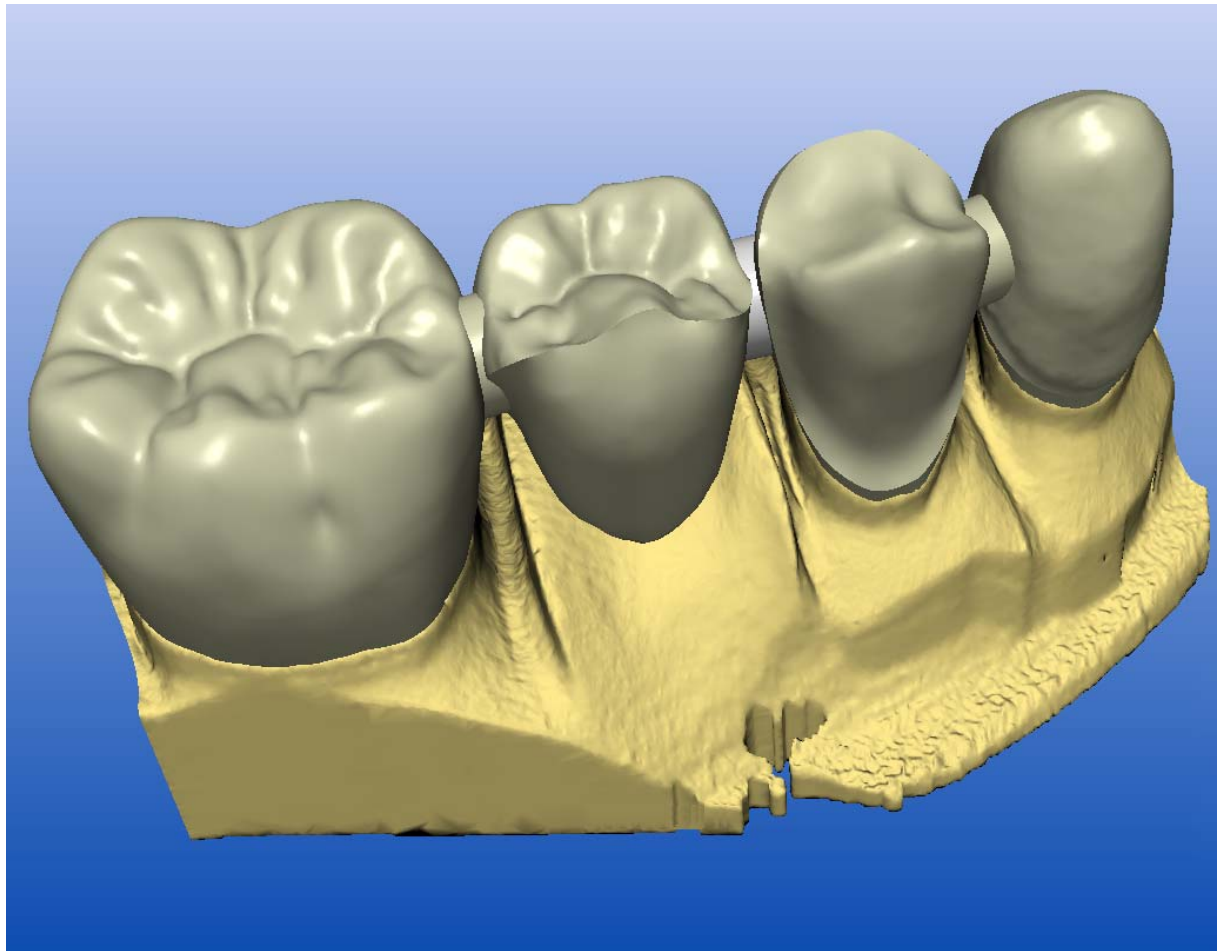


# inLab 3D

Service Pack V3.04

Deutsch, English, Français, Español, Italiano



The Dental Company

**sirona.**

## Installation

Das inLab Service Pack V3.04 erweitert die inLab 3D Software um einige nützliche Funktionen. Sie setzt eine installierte Software inLab 3D V3.00, V3.01 oder V3.03 voraus. Zur Installation folgen Sie den Anweisungen auf dem Bildschirm. Nach erfolgreicher Installation zeigt die Software Version V3.04.



*inLab 3D V3.04 Welcome Dialog*

## Große Blöcke

In der Blockauswahl für inLab MC XL (und CEREC MC XL) finden Sie bei der Blockauswahl unter Sirona einen neuen großen Block:

inCoris ZI 65/25

Bei VITA finden Sie dort einen neuen großen Block:

In-Ceram YZ 65/25

Bei Ivoclar Vivadent finden Sie dort die neuen großen Blöcke:

IPS e.max ZirCAD B55

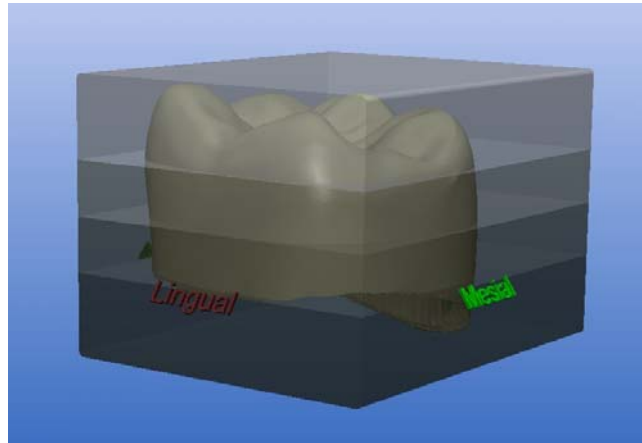
IPS e.max ZirCAD B65



Sirona inCoris ZI 65/25

## VITA TriLuxe Forte

In der Schleifvorschau kann nun bei den Polychromatischen Ansicht auch VITA TriLuxe Forte ausgewählt werden. Am Bildschirm werden dann die vier Schichten des Blockes angezeigt. In der Blockauswahl erscheint TriLuxe Forte als separates Material.



*VITA TriLuxe Forte Vorschau*

## Ivoclar Vivadent IPS Contrast Spray Labside

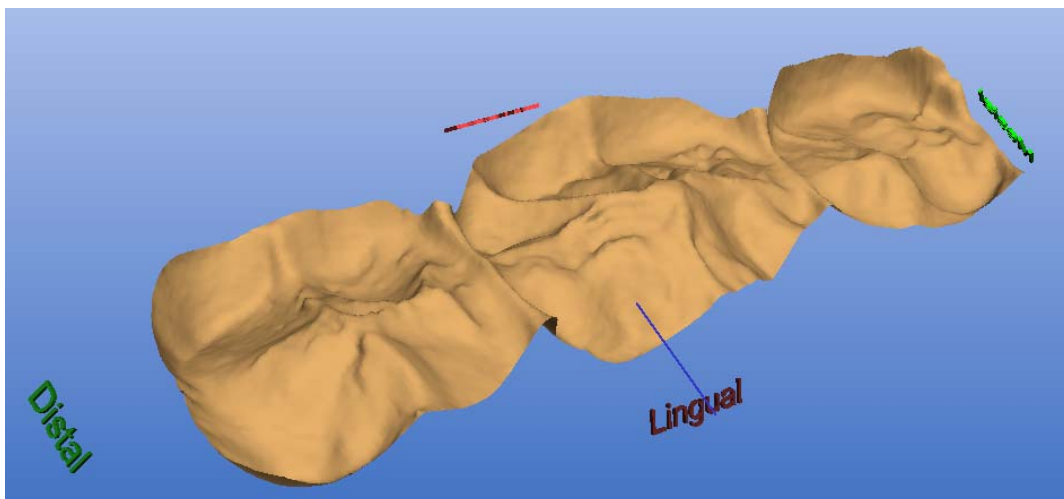
Im Auswahldialog der Modellmaterialien bei der Aufnahme mit inEos finden Sie

Ivoclar IPS Contrast Spray Labside

als neuen Eintrag.

## Antagonisten beschneiden als Pflichtschritt bei inLab

Nach der Berechnung der 3D Modelle aus den Scandaten und dem Trimmen der Präparation fordert die Software automatisch dazu auf einen zusätzlich aufgenommenen Antagonisten korrekt zu beschneiden. Dieser neue Konstruktionsschritt wird automatisch übersprungen, falls kein Bissregistrat gescannt wurde.



*Beschneiden des Antagonisten*

## Installation

The inLab Service Pack V3.04 adds several useful functions to the inLab 3D software. It requires prior installation of inLab 3D software V3.00, V3.01 or V3.03. To install it, follow the instructions displayed on screen. Following successful installation, software version V3.04 is displayed.



*inLab 3D V3.04 Welcome dialog*

## Large blocks

You will find a new large block under Sirona in the block selection menu for inLab MC XL (and CEREC MC XL).

inCoris ZI 65/25

You will find a new large block there for VITA:

In-Ceram YZ 65/25

You will find new large blocks there for Ivoclar Vivadent:

IPS e.max ZirCAD B55

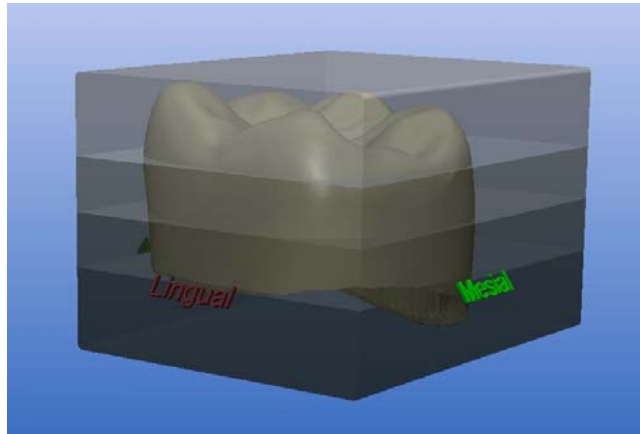
IPS e.max ZirCAD B65



Sirona inCoris ZI 65/25

## VITA TriLuxe Forte

It is now possible to select the polychromatic view for VITA Triluxe Forte in the milling preview. The four layers of the block are then displayed on the screen. TriLuxe Forte appears as a separate material in the block selection menu.



*VITA TriLuxe Forte preview*

## Ivoclar Vivadent IPS Contrast Spray Labside

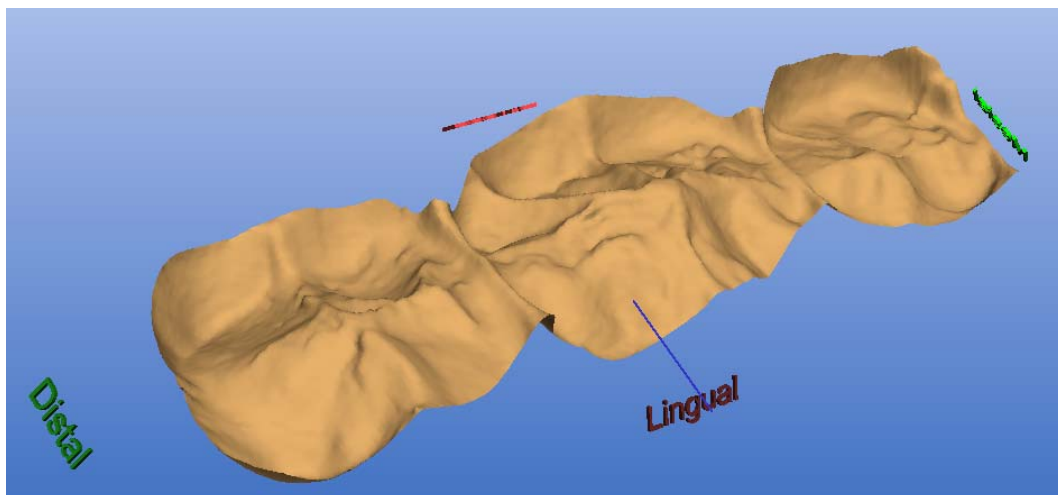
In the model materials selection dialog box for optical impressions with inEos you will find

Ivoclar IPS Contrast Spray Labside

as the new entry.

## Trimming the antagonist as a mandatory step with inLab

Following reconstruction of the 3D models from the scan data and trimming of the preparation, the software automatically prompts you to correctly trim an additionally scanned antagonist as well. This new design step will automatically be skipped if no bite registration has been scanned.



*Trimming the antagonist*

## Installation

Le Service Pack inLab V3.04 complète le logiciel inLab 3D par un certain nombre de fonctionnalités utiles. Pour ce faire, il est impératif que le logiciel inLab 3D en version V3.00, V3.01 ou V3.03 soit déjà installé. Pour l'installation, veuillez suivre les instructions à l'écran. Lorsque l'installation a été réalisée avec succès, le logiciel indique la version V3.04.



*inLab 3D V3.04 – Boîte de dialogue d'accueil*

## Grands blocs

Dans la sélection des blocs pour inLab MC XL (et CEREC MC XL), vous trouverez à la rubrique Sirona un nouveau grand bloc :

inCoris ZI 65/25

Pour VITA, vous trouverez un nouveau grand bloc :

In-Ceram YZ 65/25

Pour Ivoclar Vivadent, vous trouverez les nouveaux grands blocs :

IPS e.max ZirCAD B55

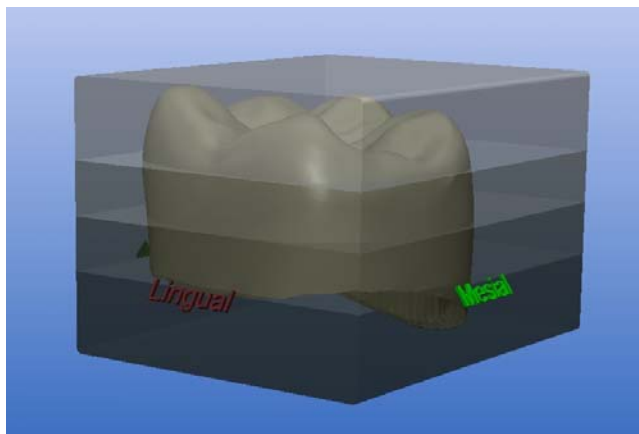
IPS e.max ZirCAD B65



Sirona inCoris ZI 65/25

## VITA TriLuxe Forte

Dans la prévisualisation d'usinage, il est désormais possible de sélectionner également VITA TriLuxe Forte parmi les vues polychromatiques. L'écran affiche alors les quatre couches du bloc. Dans la sélection des blocs, TriLuxe Forte apparaît en tant que matériau distinct.



*Prévisualisation VITA TriLuxe Forte*

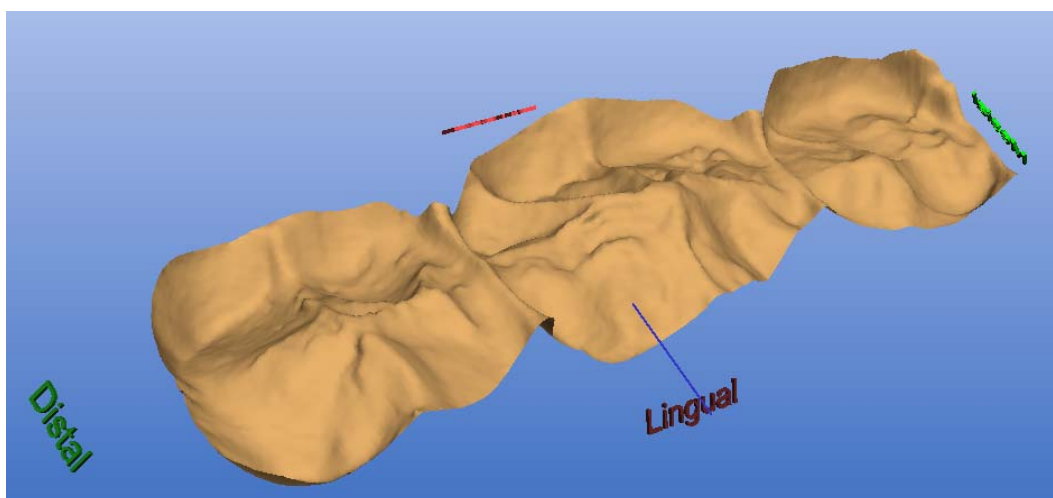
## Ivoclar Vivadent IPS Contrast Spray Labside

Dans la boîte de dialogue de sélection des matériaux de modèles pour la prise d'empreinte avec inEos, vous trouverez la nouvelle rubrique

Ivoclar IPS Contrast Spray Labside

## Détourage des antagonistes en tant qu'étape obligatoire pour inLab

Après le calcul des modèles 3D à partir des données d'acquisition et de l'ajustage de la préparation, le logiciel demande automatiquement de procéder à un détourage correct d'un antagoniste enregistré en supplément. Le logiciel saute automatiquement cette nouvelle étape de construction s'il n'existe pas d'enregistrement de l'occlusion.



*Découpe de l'antagoniste*

## Instalación

El inLab Service Pack V3.04 amplía el software inLab 3D con algunas funciones útiles. Es necesario haber instalado el software inLab 3D V3.00, V3.01 ó V3.03. Para instalarlo, siga las instrucciones de la pantalla. Tras la correcta instalación, se indica la versión de software V3.04.



*Diálogo de bienvenida de inLab 3D V3.04*

## Bloques grandes

En la selección de bloques para inLab MC XL (y CEREC MC XL), encontrará un nuevo bloque grande en la selección de bloques de Sirona:

inCoris ZI 65/25

En VITA encontrará un nuevo bloque grande:

In-Ceram YZ 65/25

En Ivoclar Vivadent encontrará los nuevos bloques grandes:

IPS e.max ZirCAD B55

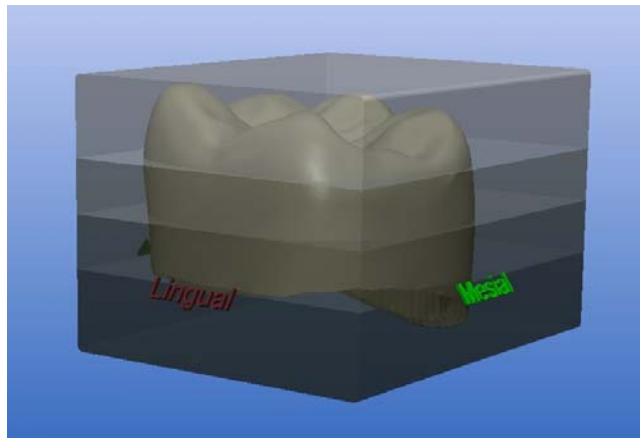
IPS e.max ZirCAD B65



Sirona inCoris ZI 65/25

### VITA TriLuxe Forte

En la vista previa de tallado, ahora también se puede seleccionar VITA TriLuxe Forte en la vista de los policromos. En la pantalla se mostrarán los cuatro estratos del bloque. En la selección de bloques aparece TriLuxe Forte como material aparte.



*Vista previa de VITA TriLuxe Forte*

### Ivoclar Vivadent IPS Contrast Spray Labside

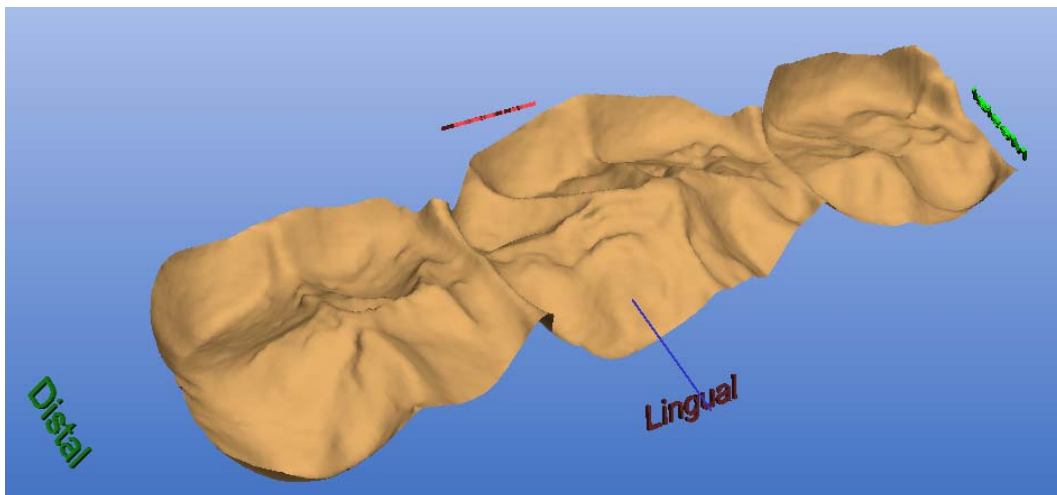
En el diálogo de selección de los materiales modelo para la impresión óptica con inEos encontrará

Ivoclar IPS Contrast Spray Labside

como entrada nueva.

### Recorte de antagonista como paso obligatorio en inLab

Tras el cálculo de los modelos 3D a partir de los datos de exploración y del ajuste de la preparación, el software pide de forma automática que se recorte correctamente un antagonista del que se ha obtenido una impresión óptica adicional. Este nuevo paso de construcción se omite automáticamente si no se ha escaneado ningún registro de mordida.



*Recorte del antagonista*

## Installazione

inLab Service Pack V3.04 amplia il software inLab 3D con alcune funzioni utili. È presupposta l'installazione di un software inLab 3D V3.00, V3.01 oppure V3.03. Per effettuare l'installazione, seguire le istruzioni visualizzate sullo schermo. Una volta completata l'installazione viene visualizzata V3.04 quale versione software.



*inLab 3D V3.04 Finestra di benvenuto*

## Blocchetti grandi

Nella selezione del blocchetto per inLab MC XL (e CEREC MC XL), per la selezione del blocchetto in Sirona è disponibile un nuovo blocchetto grande:

inCoris ZI 65/25

Con VITA è disponibile un nuovo blocchetto grande:

In-Ceram YZ 65/25

Con Ivoclar Vivadent sono disponibili i nuovi blocchetti grandi:

IPS e.max ZirCAD B55

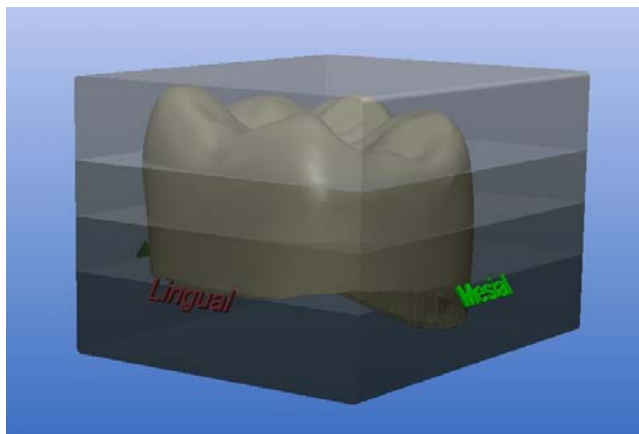
IPS e.max ZirCAD B65



Sirona inCoris ZI 65/25

## VITA TriLuxe Forte

Nell'anteprima di molaggio è ora possibile selezionare nella vista policromatica anche VITA TriLuxe Forte. Sullo schermo vengono visualizzati i quattro strati del blocchetto. Nella selezione del blocchetto, TriLuxe Forte compare come materiale separato.



*Anteprima di VITA TriLuxe Forte*

## Ivoclar Vivadent IPS Contrast Spray Labside

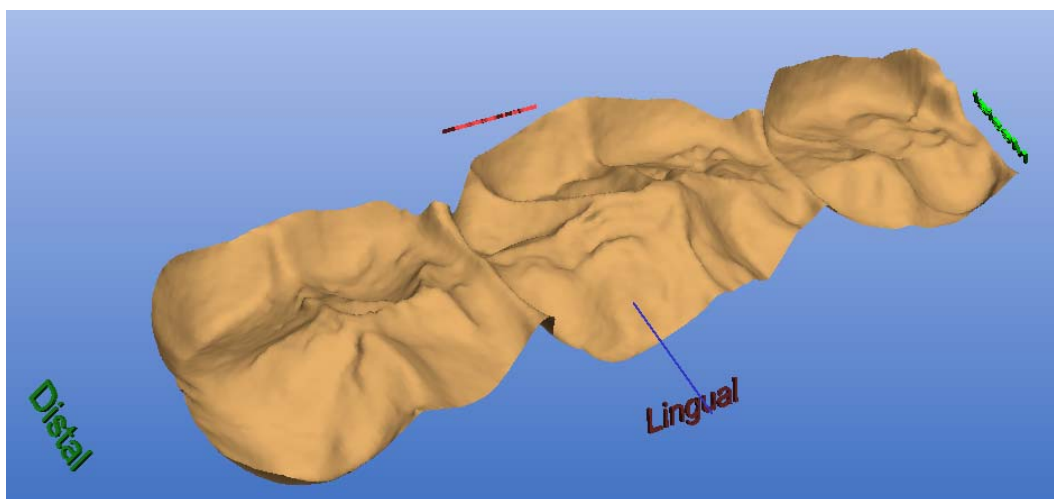
Nella finestra di selezione dei materiali del modello, nel caso di ripresa con inEos è disponibile

Ivoclar IPS Contrast Spray Labside

come nuova voce.

## Taglio dell'antagonista come fase obbligata per inLab

Dopo il calcolo dei modelli 3D dai dati di scansione e il modellamento della preparazione, il software richiede automaticamente di tagliare correttamente un ulteriore antagonista acquisito. Questa nuova fase di costruzione viene saltata automaticamente, se non è stata eseguita la scansione di alcuna ripresa oclusale.



*Taglio dell'antagonista*

---

Änderungen im Zuge technischer Weiterentwicklung vorbehalten.  
We reserve the right to make any alterations which may be due to technical improvements.  
Sous réserve de modifications dues au progrès technique.  
Reservados los derechos de modificación en virtud del progreso técnico.  
Riservato il diritto di modifichè dovute al progresso tecnico.

---

**Sirona Dental Systems GmbH**

Fabrikstraße 31  
64625 Bensheim  
Germany  
www.sirona.com

**in the USA:**

Sirona Dental Systems LLC  
4835 Sirona Drive, Suite 100  
Charlotte, NC 28273  
USA